



**TOOLMATIC
BOX**



Toolmanagement mit System

Premium ToolmaticBox

Permanentinventur auf RFID Basis
(patentiert)

Economy ToolmaticBox

auf BAR-Code Basis



TOOLMATICBOX - Was ist das?



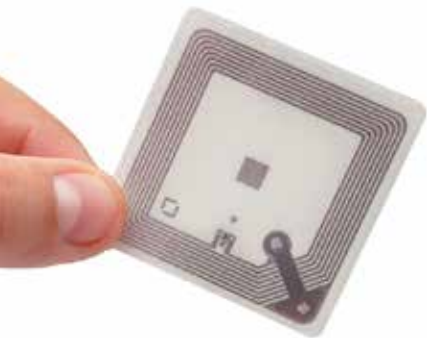
- ein patentiertes Lagermanagementsystem basierend auf neuester RFID-Technik
- für Teile, die einer ständigen Wiederbeschaffung unterliegen
- mit personalisierter Zugangsberechtigung
- mit permanenter Überwachung des Lagerbestands
- kein manuelles Buchen um Lagerbestände zu verwalten

In diesem Schrank werden z.B.: Werkzeuge oder sonstige Teile, die für Fertigungs- oder gesicherte Ausgabeprozesse benötigt werden und einer ständigen Wiederbeschaffung unterliegen, vorgehalten und gesichert gelagert. Auch hochwertige Artikel wie Ersatzteile, Schmuck und Artikel, die eine Berechtigungs- und Dokumentationspflicht bei der Entnahme erfordern, können hier gelagert werden..

TOOLMATICBOX

- Lagerbestand verwalten

RFID-Technik



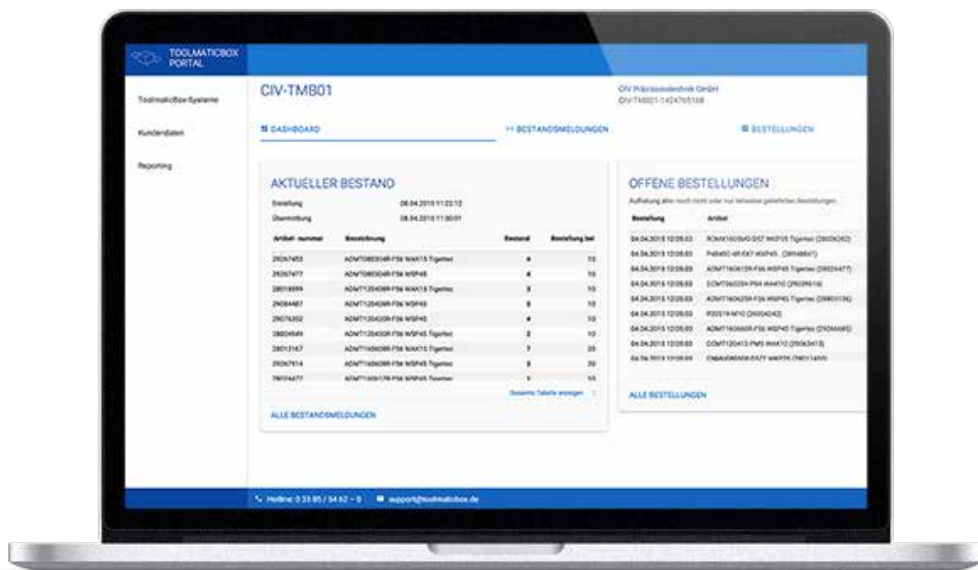
Auf die einzelnen Artikel werden vor der Einlagerung in die ToolmaticBox durch den Lieferanten oder einen Dienstleister, RFID-Transponder aufgebracht, das heißt sie werden gelabelt.

Das für die ToolmaticBox patentierte Verfahren steuert die personalisierte Zugangsberechtigung für einzelne Schubladen oder Schubladengruppen. Gleichzeitig wird der Lagerbestand permanent durch das Lesen der Transponder überwacht. Nach dem Schließen der Schübe und einer automatischen Abmeldung des Users wird **automatisch und berührungslos** der Lagerbestand gelesen und mit dem Lagerbestand vor dem Öffnen verglichen. Ein und Auslagerungen werden somit personalisiert erfasst.

Lagerbestand verwalten - automatisch und berührungslos

Kundenportal ToolmaticBox

Über eine webbasierte Oberfläche können die Bestellungen bestimmten Lieferanten* zugeordnet werden und mit Vorgaben, z.B.: Freigaben, Versand von lesbaren Daten für die Warenwirtschaft usw. belegt werden.



* es fällt eine Transaktionsgebühr an

TOOLMATICBOX

- Vorteile

- Selbstkontrollierendes System mit Darstellung der realen Lagerbestände (Permanentinventur)
- Die Größe der zu lagernden Teile wird nur durch die Abmessung der Schubladen begrenzt
- Steuerung und Überwachung mittels Webplattform in Echtzeit (für Tablets oder Desktop-Rechner)
- Kombination mit anderen Schranksystemen z.B. Klappenautomat
- Lieferanten-offenes System *

Einsparpotentiale nutzen

... in der Produktion



... in der Lagerwelt



... im Controlling



* es fällt eine Transaktionsgebühr an

TOOLMATICBOX - Vorteile

Mit der ToolmaticBox reduzieren sich die Wegezeiten durch eine zentrale Positionierung in der Produktion oder im Bedarfsraum. Stillstände wegen Teilmangel werden vermieden. Damit wird die Produktivität der Maschinen und Prozesse gesteigert. Werkzeuge und Teile werden produktiver eingesetzt, der Schwund wird deutlich reduziert.

Mit der ToolmaticBox stehen kostenintensive oder wertvolle Teile im Bedarfsraum gesichert zur Verfügung.

Die ToolmaticBox optimiert automatisch die Lagerbestände, vermeidet damit Überbestände und unnötige Kapitalbindung. Das Personal wird von unproduktiven und immer wiederkehrenden Aufgaben entlastet. Über eine webbasierte Plattform können Sie die Nachbestellprozesse steuern und überwachen - entweder von Ihrem Desktop Rechner oder über mobile Geräte wie einem Tablet. Verbrauchsdaten werden im Excel-Format bereitgestellt und auf Wunsch aufbereitet.





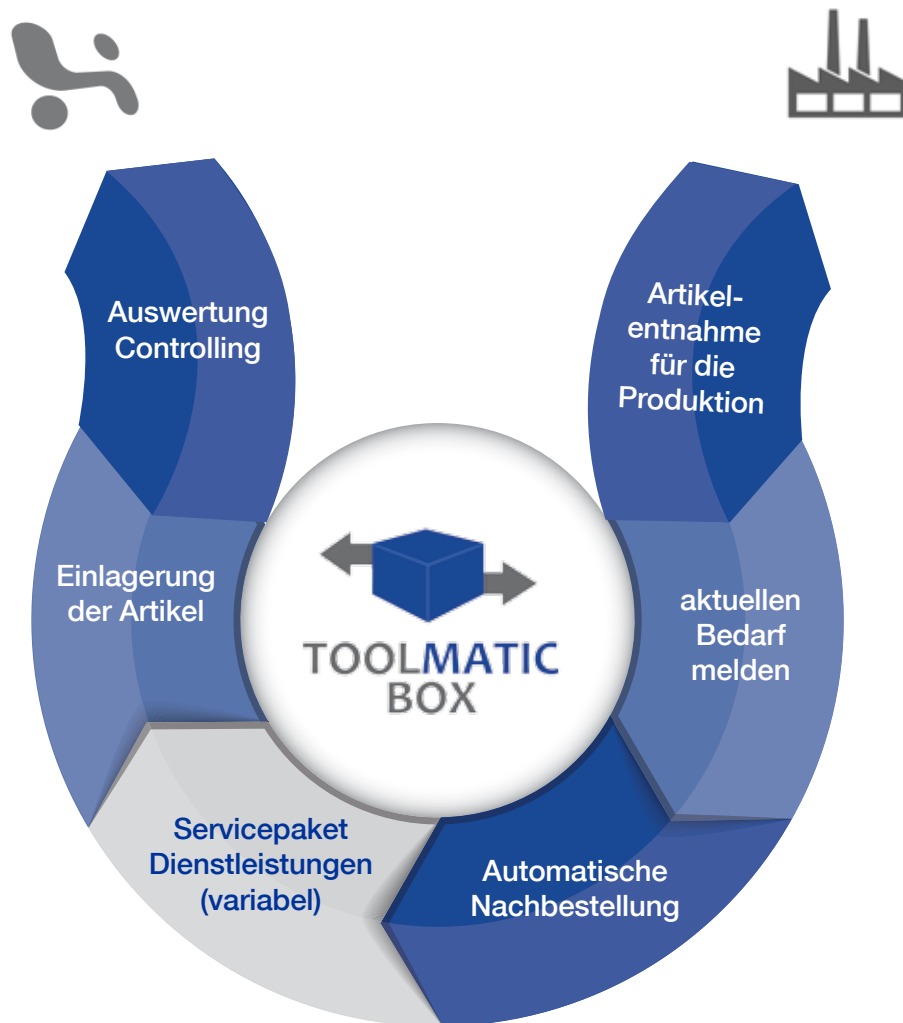
TOOLMATICBOX - Funktionen

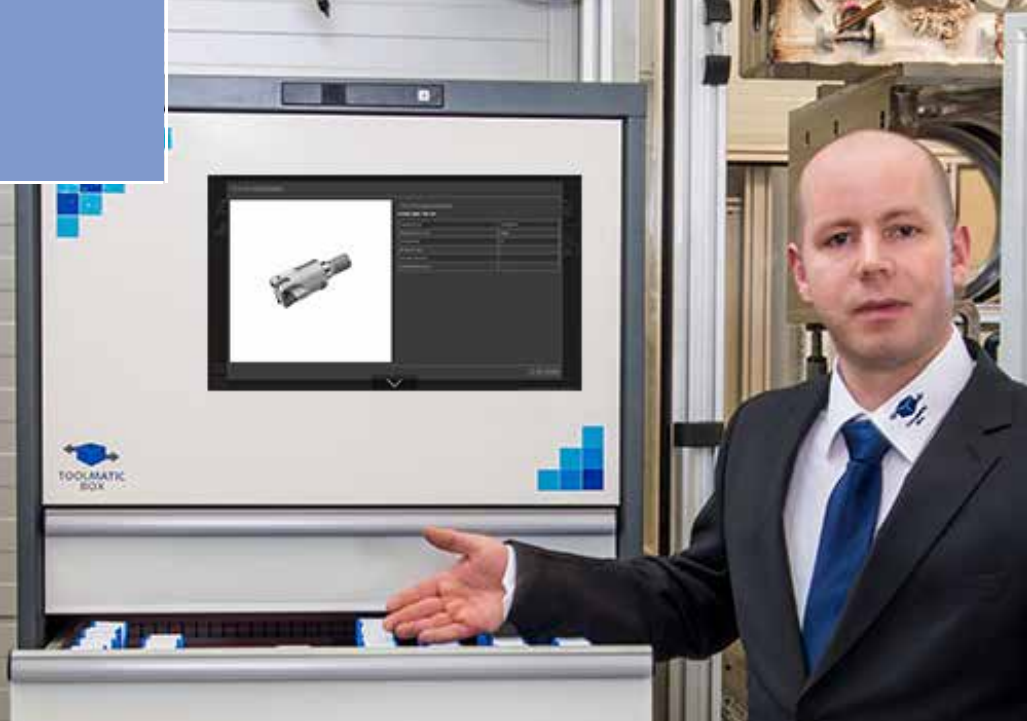
- Benutzerverwaltung mit Hierarchien
- Kostenstellenverwaltung
- Artikeldatenverwaltung
- Anlage von Artikeln aus einer Artikeldatenbank (Toolmento) mit mehreren 100.000 Artikeln aus einer Vielzahl von Herstellern
- Lieferung gelabelter Artikel durch einen Dienstleister, z.B. den Händler Ihres Vertrauens
- Artikel am Schrank labeln und mit einer Zuordnungsfunktion mittels Hand-Held zum Artikelpool einlagern
- Verwaltung mehrerer Toolmatic Boxen auf einer Oberfläche
- Zusammenstellung mehrerer Anbaueinheiten auf RFID-Basis, Schränken mit Klappensystemen oder einer Economy Version auf EAN-Code-Scanner Basis.



TOOLMATICBOX

Funktionsweise





TOOLMATICBOX

aufstellen und bedienen

- Ganz nah an der Produktion
- Geringer Platzbedarf
- Flexibel und mobil aufstellbar
- Intuitive Bedienung der Software
- Auslagerung wie im gewohnten Schubladenschrank

Die ToolmaticBox benötigt circa 1,5 m² Platz, einen Stromanschluß, LAN oder W-LAN. Sie kann variabel und mobil eingesetzt werden, die Datenübertragung kann vollkommen unabhängig vom Firmennetzwerk auch über M2M (UMTS Funknetz) erfolgen. Die Schubladen können mit variablen Ordnungssystemen eingerichtet werden.

Die Zugangsberechtigung zum Schrank wird über einen Transponder realisiert, auch Ihr vorhandenes Transponder-system der Mitarbeiter-Zeiterfassung kann integriert werden.

1. Anmelden
 2. Schub auswählen
 3. Artikel entnehmen
 4. Schub schließen
- ... fertig !



TOOLMATICBOX

unser Service für SIE

1. Verfügbare ToolmaticBox Systeme

- **Premium ToolmaticBox**
Auf RFID Basis
Realer Lagerbestand (permanent Inventur)
- **Economy ToolmaticBox**
Auf BAR-Code Basis berechneter Lagerbestand (Scannen von BAR-Codes)
Low cost System

2. Serviceleistungen auf Wunsch

- Übernahme der kompletten Werkzeuglogistik
- Einbindung von Nachschleifservice und Messmittel-Kalibrierung
- Wartung und Pflege der ToolmaticBoxen
- Einrichtung von B2B-Schnittstellen zu Warenwirtschaftssystemen

3. Der Weg zu Industrie 4.0

B2B-Schnittstellen zu:



oder anderen ERP-Systemen.



Wussten Sie schon ...,

- ... dass oft **mehr als die Hälfte** aller Werkzeuge in der Fertigung nicht bestandsmäßig erfasst oder kontrolliert werden,
- ... dass bis zu **15% aller Fertigungsaufträge** wegen fehlender Werkzeuge unterbrochen werden,
- ... dass Maschinenbediener bis zu **einem Fünftel Ihrer Arbeitszeit** für die Werkzeugbeschaffung aufwenden müssen

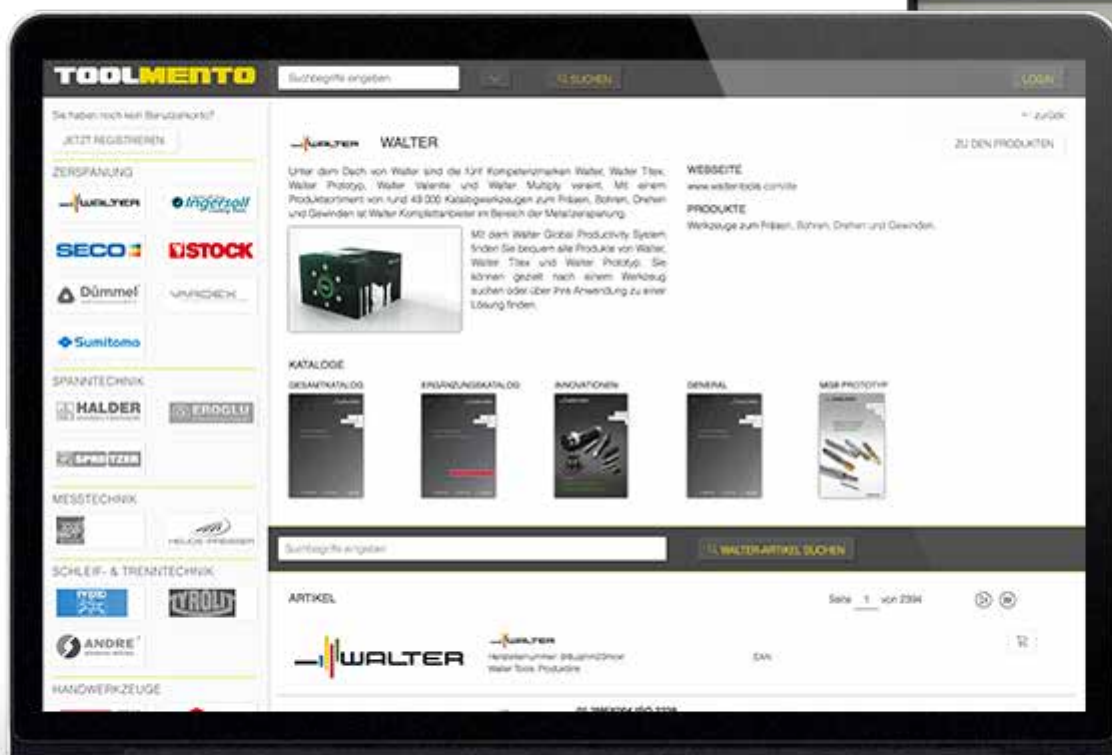
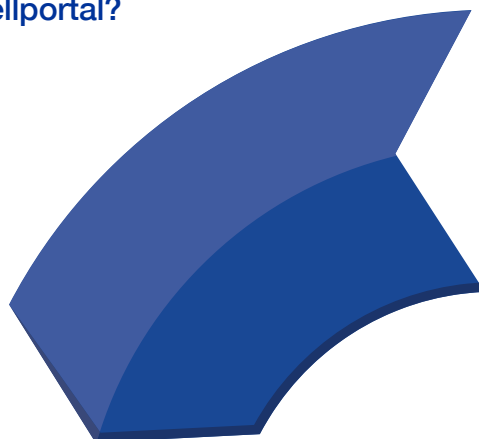
Ändern Sie das und testen Sie die ToolmaticBox bis zu 2 Monate kostenlos und nutzen Sie erstmals deren Rationalisierungspotenzial.

Für den Erwerb oder die Nutzung danach, können Sie zwischen Direktkauf oder Miete wählen. Weitere Informationen und Aktuelles finden Sie unter www.ToolmaticBox.de

TOOLMATICBOX und **TOOLMENTO**

Kennen Sie schon unser Bestellportal?

Über die ToolmaticBox können Sie automatisch auf das Sortiment und die Artikeldaten von Toolmento zurückgreifen.





TOOLMATIC BOX

Nexx-System UG (haftungsbeschränkt)
Semliner Str. 230
D-14712 Rathenow

Tel. 03385 / 5462-800

www.nexxsystem.de
toolmaticbox@nexxsystem.de

TOOLMANAGEMENT MIT SYSTEM